



ADVIGON



Investieren
wie die Profis
Cash.
AUSGEZEICHNET

2016 | FINANCIAL
ADVISORS
AWARD

KATEGORIE: BIOMETRIE

Advigon.Krebs-SCHUTZ
Advigon Versicherung AG

Weil Ihr Leben
kostbar ist

Advigon.Krebs-SCHUTZ
Vorsorge, Genesung, Existenz

SICHERHEIT, WENN ES ERNST WIRD: ADVIGON.KREBS-SCHUTZ

Im Leben kann so viel passieren – und nicht immer nur Positives. Dazu gehören auch Krankheiten, gegen die man sich nicht schützen und deren Folgen man nicht abschätzen kann. Was ist zum Beispiel, wenn die Diagnose Krebs gestellt wird? Die meisten Menschen trifft es aus dem Nichts und völlig unvorbereitet ...

Diagnose Krebs

Sie trifft es hoffentlich nicht? Das wünschen wir Ihnen auch! Doch im schlimmsten Fall kann es ganz schnell gehen:

- Pro Jahr erkranken in Deutschland etwa 480.000 Menschen neu an Krebs.
- Die Diagnose Krebs trifft Frauen und Männer fast in gleicher Anzahl – jährlich etwa 226.000 Frauen und 252.000 Männer.
- Mit steigendem Alter nimmt das Risiko zu, an Krebs zu erkranken.
- Krebs gehört zu den häufigsten Erkrankungen in Deutschland und ist die zweithäufigste Todesursache.

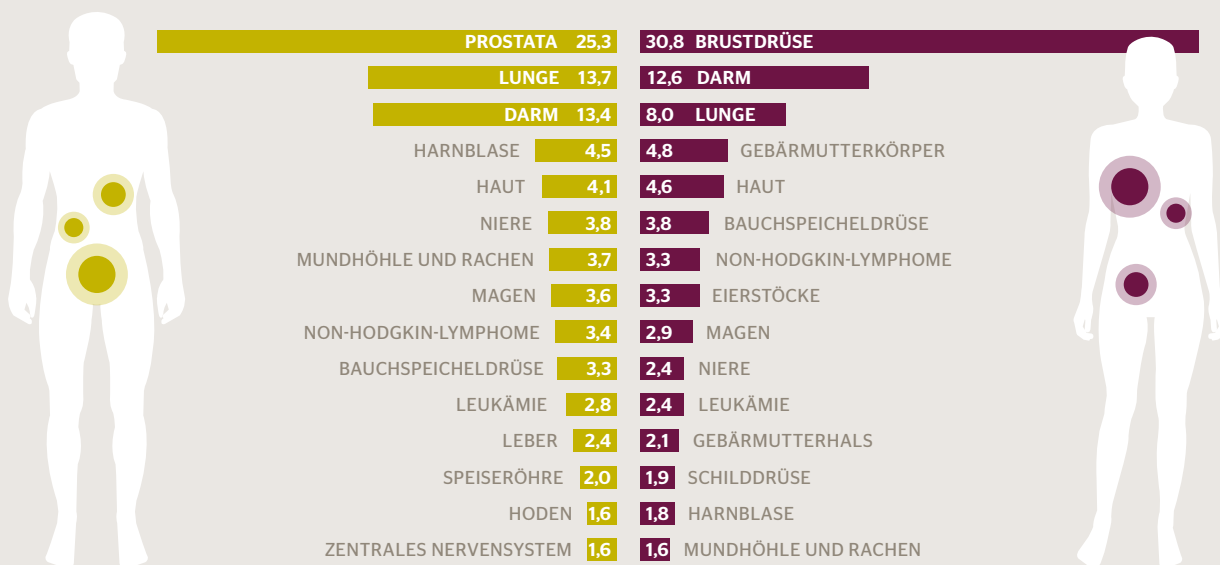
Auswirkungen aufs ganze Leben

Gute und regelmäßige Vorsorgeuntersuchungen sollten deshalb eine Selbstverständlichkeit sein. Nutzen Sie dafür alle Möglichkeiten – selbst wenn Ihre gesetzliche Krankenversicherung die Kosten nicht übernimmt.

Auch für den Ernstfall sollten Sie gut vorbereitet sein: Sichern Sie sich für Ihre ambulante und stationäre Behandlung die modernsten Methoden, verträglichsten Medikamente, erfahrensten Spezialisten und besten Kliniken.

Als ob die Diagnose nicht schon schlimm genug wäre, kommen oftmals noch finanzielle Probleme hinzu. Und das alles gerade dann, wenn Sie sich ganz aufs Gesundwerden konzentrieren sollten. Für all diese Herausforderungen haben wir die Lösung für Sie ...

DIE HÄUFIGSTEN KREBSDIAGNOSEN IN DEUTSCHLAND (2012) IN PROZENT MÄNNER - FRAUEN



Quelle: www.krebsdaten.de



Wertvolles Wissen und aktuelle Informationen zum Thema haben wir für Sie übersichtlich und verständlich aufbereitet.

Besuchen Sie unseren Blog und finden Sie Beiträge von Experten aus Medizin und Wissenschaft sowie von betroffenen Patienten:

www.advigon-blog.de

RUNDUM DURCHDACHT, WENN ES UM IHR LEBEN GEHT: ADVIGON.KREBS-SCHUTZ

Advigon.Krebs-SCHUTZ ist ein einzigartiges Produktkonzept mit Lösungen rund um die Vorsorge und für den Ernstfall einer Krebsdiagnose. Sorgen Sie jetzt vor und konzentrieren Sie sich dann beruhigt aufs Leben. Je früher Sie handeln, desto günstiger sind Ihre Beiträge.

Absichern und sich aufs Leben konzentrieren

Eine Krebstherapie ist eine körperlich und seelisch äußerst belastende Zeit, begleitet von Ängsten und Sorgen um die Zukunft.

Besonders mit Partner oder Familie lastet die Sorge um die finanzielle Zukunft schwer auf den Schultern eines Erkrankten. **Advigon.Krebs-SCHUTZ** sorgt dafür, dass Sie nur noch an sich selbst denken müssen und für Ihre Genesung alle Möglichkeiten ausschöpfen können.

Wir möchten, dass Sie sich gerade in dieser Zeit nur auf eines konzentrieren: auf Ihre Genesung!

4 Bausteine für Ihren Schutz

Der **Advigon.Krebs-SCHUTZ** sorgt mit seinen 4 Bausteinen dafür, dass Sie sich rundum abgesichert fühlen können – oder genau für den Bereich vorsorgen können, der Ihnen die größte Sorge bereitet.

Denn die Leistungsbausteine können in Kombination, aber auch je nach Bedarf einzeln abgeschlossen werden: für die Krebsvorsorge, für die ambulante oder stationäre Krebsbehandlung und -therapie sowie für den finanziellen Existenzschutz. Sie haben die Wahl!

Der Advigon.Krebs-SCHUTZ ermöglicht Ihnen Zugang zur besten Versorgung, die die moderne Medizin bietet.

Advigon.Krebs-SCHUTZ

Krebs-SCHUTZ Vorsorge

Die Rundum-Krebsvorsorge, die meistens über die Vorsorgeuntersuchungen des Krankenversicherers hinausgeht.

Krebs-SCHUTZ Stationär

Privatpatientenstatus im Krankenhaus: Anspruch auf Spezialistenbehandlung und Ein- oder Zweibettzimmer.

Krebs-SCHUTZ Ambulant

Privatpatientenniveau beim Arzt für gesetzlich Versicherte: Dieser Baustein gibt Zugriff auf die modernste Spitzenmedizin sowie neueste Verfahren und Medikamente.

Krebs-SCHUTZ Diagnosegeld

Kapitalzahlung bereits bei Diagnose: bis zu 10.000,- EUR zur freien Verfügung für zusätzliche Ausgaben durch die Erkrankung.



Jede Krebserkrankung ist individuell. Therapien und Medizin sind es auch.

Wir verschaffen Ihnen den Zugang dazu und lassen Sie im Ernstfall nicht allein.

LÄNGER LEBEN MIT KREBS

Die Kombination aus Früherkennung und individuell abgestimmten Therapien und Medikamenten erhöht Ihre Heilungschancen und kann Ihr Leben verlängern.

ENTSTEHUNG
DES KREBS



DIAGNOSE AUFGRUND
VON SYMPTOMEN



*LEBENSZEIT NACH
DER DIAGNOSE KREBS*



DIAGNOSE AUFGRUND
VON FRÜHERKENNUNG



LEBENSZEIT NACH DER DIAGNOSE KREBS



GEWINN AN LEBENSZEIT

KREBSVORSORGE KANN IHR LEBEN RETTEN: BAUSTEIN KREBS-SCHUTZ VORSORGE

Je früher eine Krebserkrankung erkannt und behandelt wird, desto größer sind die Heilungschancen. Rechtzeitige Vorsorgeuntersuchungen geben Ihnen die Sicherheit, eine eventuelle Krebserkrankung schon in einem möglichst frühen Stadium zu erkennen.

Regelmäßige Früherkennungsuntersuchungen zahlen sich aus

Früherkennung spielt eine sehr wichtige Rolle bei einer Krebserkrankung. Denn je früher die Erkrankung erkannt und behandelt wird, umso höher sind generell die Heilungschancen.

Ergänzen Sie Ihren Krankenversicherungsschutz um wichtige und sinnvolle Krebsfrüherkennungsuntersuchungen. Der Tarif richtet sich auch an privat Versicherte!

Sichern Sie sich deshalb mit dem wichtigen Baustein Krebs-SCHUTZ Vorsorge den Zugang zu wichtigen Vorsorgemöglichkeiten – ohne diese aus eigener Tasche zahlen zu müssen.

Gesundheitsbewusstsein ist der erste Schritt zu einem langen Leben

Zahlreiche Studien belegen, dass Bewegung und gesunde Ernährung das Risiko senken können, an Krebs zu erkranken. Achten Sie deshalb neben regelmäßiger Vorsorge darauf, gesund zu leben und sich fit zu halten. Denn die Mehrzahl aller Erkrankungen ist auf den Lebensstil, falsche Ernährung oder Rauchen zurückzuführen.

Das heißt: mehr Obst und Gemüse statt Fleisch, Zucker und Fett, keine Zigaretten. Bei der Bewegung reicht es oft schon, einfach regelmäßig die Treppe zu nehmen statt des Aufzugs – oder täglich eine Runde spazieren zu gehen. Es muss nicht gleich der Marathon oder die einstündige Joggingrunde sein.

Vorsorgeuntersuchungen können Leben retten. Sichern Sie sich mit uns alle Möglichkeiten der Früherkennung.

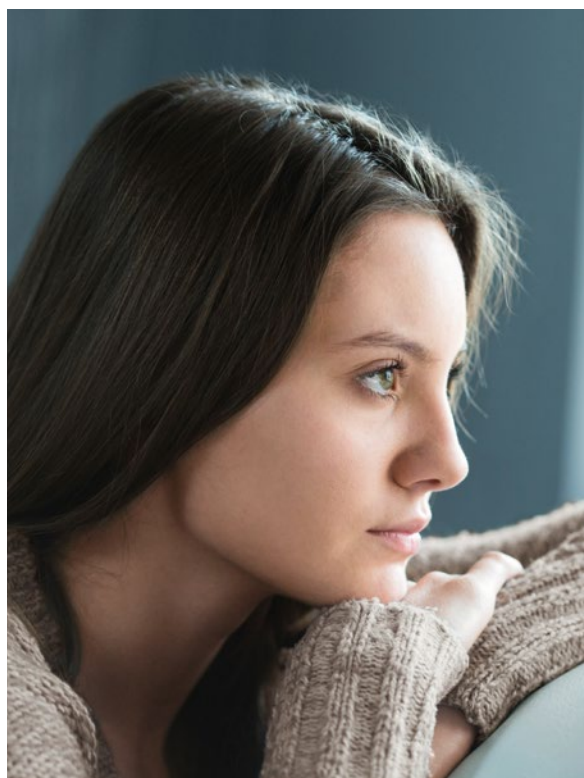
Krebs-SCHUTZ Vorsorge unterstützt Sie bei der Früherkennung und auch nach der Diagnose Krebs

Wir möchten, dass Sie unabhängig von der Höhe der Kosten zur **Krebsvorsorge** gehen können! Diese Chance bietet Ihnen unser Baustein **Krebs-SCHUTZ Vorsorge**.

Nach der Diagnose Krebs finanziert er Ihnen zusätzliche medizinische Leistungen, deren Kosten Sie unter Umständen vollständig aus eigener Tasche zahlen müssten:

- Holen Sie eine unabhängige und neutrale ärztliche **Zweitmeinung** ein, um die beste und auf Sie zugeschnittene Therapie zu finden. Dafür stellen wir Ihnen innerhalb von 60 Monaten **1.000,- EUR** zur Verfügung.
- Die Möglichkeit, **genetische Tests** in Anspruch zu nehmen, verbessert Ihre Medikamentensicherheit. Damit ist gewährleistet, dass Sie die Medikamente einnehmen, die Sie vertragen und nicht während der Therapie erst ausprobieren müssen. Damit Sie diese Tests nicht selbst bezahlen müssen, erhalten Sie von uns bis zu **500,- EUR** innerhalb von 24 Monaten.
- Wenn Sie **psychologische Unterstützung** benötigen, sollten Sie zur Krisenintervention auf professionelle ambulante psychotherapeutische Hilfe zurückgreifen können. Für diese Möglichkeit leisten wir bis zu **500,- EUR** innerhalb von 36 Monaten.
- Greifen Sie online oder telefonisch auf unser professionelles **Beratungsprogramm** zurück. Ein Spezialistenteam berät Sie zu Diagnostik und Therapie bei ausgewählten Krebserkrankungen und coacht Sie in Selbstmanagement-Strategien.
- Bei stationären Genesungskuren und bei medizinisch notwendigen stationären Kuren zahlen wir Ihnen ein **Kurtagegeld** in Höhe von **50,- EUR** für Ihre Ausgaben vor Ort.*
- Bei ambulanten Kuren beträgt das Kurtagegeld **25,- EUR**.*

* Die Leistungen werden jeweils für maximal 42 Tage gezahlt und können – außer bei stationären Genesungskuren – einmal innerhalb von 36 Monaten in Anspruch genommen werden.



DAMIT SIE GESUND BLEIBEN: VORSORGE FÜR FRAUEN

EIGENE VORSORGE

Tasten Sie Ihre Brust in regelmäßigen Zeitabständen selbst ab und prüfen Sie Veränderungen der Haut. Gehen Sie bei Auffälligkeiten sofort zum Arzt. Schließlich erkennen Sie zuerst, wenn sich Ihr Körper verändert.

AB 14 HAUTKREBS-VORSORGE

Ab dem vollendeten 14. Lebensjahr unterstützen wir Sie alle 2 Jahre bei Ihrer Hautkrebs-Vorsorge. Die GKV zahlt erst ab 35 Jahren.

Heilungschancen bei Früherkennung: sehr hoch

AB 20 DARMKREBS-VORSORGE

Ab dem vollendeten 20. Lebensjahr erstatten wir Ihnen alle 2 Jahre chemische oder immunologische Okkultbluttests bzw. M2-PK-Tests zur Früherkennung von Darmkrebs. Diese Leistungen zahlt die GKV nicht. Einfache Darmkrebs-Vorsorge zahlt die GKV erst ab 50 Jahren.

Heilungschancen bei Früherkennung: sehr hoch

AB 20 GYNÄKOLOGISCHE KREBSFRÜHERKENNUNG

Alle 2 Jahre sollten Frauen ab 20 ihren Gynäkologen um eine Krebsvorsorgeuntersuchung bitten. Wir zahlen beispielsweise für Ultraschall der Gebärmutter und der Eierstöcke oder auch einen HPV-Test. Die GKV zahlt ab einem Alter von 30 Jahren lediglich eine Tastuntersuchung; die Mammographie wird erst ab 50 Jahren übernommen.

Heilungschancen bei Brustkrebs-Früherkennung: hoch

Heilungschancen bei Gebärmutterkrebs-Früherkennung: sehr hoch



DAMIT SIE GESUND BLEIBEN: VORSORGE FÜR MÄNNER

EIGENE VORSORGE

Tasten Sie z. B. Hoden in regelmäßigen Zeitabständen selbst ab und beobachten Sie Veränderungen Ihrer Haut. Gehen Sie bei Auffälligkeiten sofort zum Arzt. Sie kennen Ihren Körper am besten.

AB 14 HAUTKREBS-VORSORGE

Ein Hautkrebs-Screening beim Hautarzt ist alle 2 Jahre sinnvoll. Ab dem vollendeten 14. Lebensjahr unterstützen wir Sie deshalb bei Ihrer Hautkrebs-Vorsorge. Die GKV zahlt erst ab 35 Jahren.

Heilungschancen bei Früherkennung: sehr hoch

AB 20 DARMKREBS-VORSORGE

Auch die Darmkrebs-Vorsorge sollten Sie alle 2 Jahre durchführen. Ab dem vollendeten 20. Lebensjahr erstatten wir Ihnen chemische oder immunologische Okkultbluttests bzw. M2-PK-Tests zur Früherkennung von Darmkrebs. Diese Leistungen zahlt die GKV nicht. Einfache Darmkrebs-Vorsorge zahlt die GKV erst ab 50 Jahren.

Heilungschancen bei Früherkennung: sehr hoch

AB 45 UROLOGISCHE KREBSFRÜHERKENNUNG

Ab dem vollendeten 45. Lebensjahr ist für Männer alle 2 Jahre eine urologische Untersuchung ratsam: Wichtig sind dabei die Ultraschalluntersuchung der Prostata und der Nieren und ein PSA-Test. Die GKV übernimmt lediglich eine Tastuntersuchung.

Heilungschancen bei Früherkennung: hoch

AUCH IM KRANKENHAUS GUT AUFGEHOBEN: BAUSTEIN KREBS-SCHUTZ STATIONÄR

Ein Krankenhausaufenthalt löst bei vielen Menschen Angst und Unsicherheit aus. Doch Krebspatienten müssen für notwendige Therapien und Behandlungen oft über einen längeren Zeitraum im Krankenhaus bleiben ... Da ist es wichtig, dass man sich gut aufgehoben fühlt.

Damit Sie aus Ihrem Krankenhausaufenthalt das Beste machen können

Ein Krankenhausaufenthalt ist kein Vergnügen. Erst recht nicht, wenn Sie sich im Krankenhaus nicht die beste medizinische Versorgung und den optimalen Komfort leisten können.

Wir sorgen dafür, dass Sie sich in der Klinik Ihrer Wahl von Spezialisten behandeln lassen und ohne Sorgen über zusätzliche Kosten in Ruhe genesen können.

Der Baustein Krebs-SCHUTZ Stationär steht Ihnen im Krankenhaus zur Seite

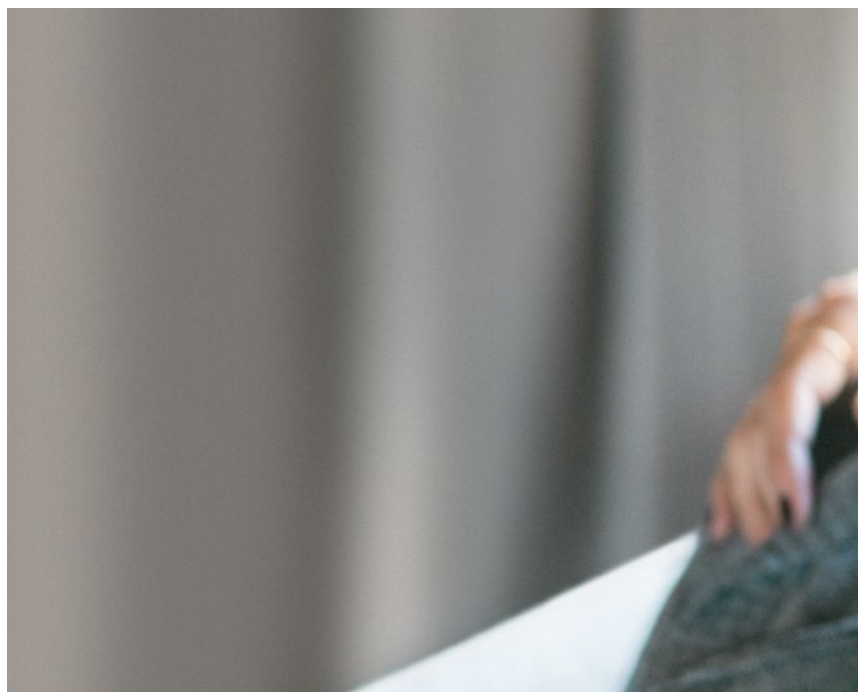
Mit dem **Baustein Krebs-SCHUTZ Stationär** sichern Sie sich das Beste im Krankenhaus.

Damit können Sie sicher sein, im Falle einer Krebsdiagnose alle Möglichkeiten zu haben und sich ganz auf Ihre Genesung konzentrieren zu können.

Sichern Sie sich im Ernstfall auch im Krankenhaus von allem das Beste

- Behandlung durch den **Spezialisten**
- Unterbringung in einem **Ein- oder Zweibettzimmer**
- Übernahme der Mehrkosten für ein nicht in der ärztlichen Einweisung genanntes **Krankenhaus**
- Übernahme des gesetzlichen Eigenanteils bei **Krankentransporten**
- **Rooming-in** bei einem versicherten Kind bis zur Vollendung des 14. Lebensjahres
- **35,- EUR Ersatzkrankenhaustagegeld** bei Verzicht auf Unterbringung im Ein- oder Zweibettzimmer
- **25,- EUR Ersatzkrankenhaustagegeld** bei Verzicht auf Spezialistenbehandlung

Ihr Privatpatientenstatus beim Arzt bleibt Ihnen ein Leben lang. Damit können Sie auch für Anschlussbehandlungen alle Möglichkeiten nutzen!



WERDEN SIE PRIVATPATIENT BEIM ARZT BAUSTEIN KREBS-SCHUTZ AMBULANT

Im Falle einer schweren Krebserkrankung verdienen Sie die beste medizinische Versorgung und individuelle Begleitung durch Ihren Arzt, auch und gerade als Mitglied einer gesetzlichen Krankenkasse. Denn jetzt ist es besonders wichtig, dass auch Sie jede medizinische Möglichkeit in Anspruch nehmen können.

**Weil Ihr Leben es wert ist:
beste Versorgung auf Privatpatientenniveau**

Gesetzlich Krankenversicherte können sich nicht immer auf die für sie optimale ambulante Behandlung und Therapie verlassen. Da die Leistungen immer weiter reduziert werden, weist die Versorgung der gesetzlichen Krankenversicherung große Lücken auf.

Wir möchten, dass Sie sich im Fall des Falles in den besten Händen wissen und sich alle Möglichkeiten leisten können, die die moderne ambulante Krebstherapie bietet: seien es spezielle Behandlungsmethoden, Fachärzte oder Medikamente – unabhängig von den Leistungen Ihrer Krankenkasse.

Der Baustein Krebs-SCHUTZ Ambulant gibt Ihnen mehr Möglichkeiten

Der Baustein **Krebs-SCHUTZ Ambulant** ermöglicht Ihnen bei einer Krebserkrankung den Zugang zu Spitzenmedizin, zu modernsten Behandlungsverfahren und zu den für Sie verträglichen Medikamenten.

Sie erhalten individuelle Leistungen, die über den von der gesetzlichen Krankenversicherung abgedeckten Rahmen hinausgehen:

Allgemeine Heilbehandlung

Jeweils bis zu 100 % nach Vorleistung der GKV:

- ambulante Arztbehandlung
- Vorsorgeuntersuchungen
- Schutzimpfungen
- Hebammenhilfe
- Arznei- und Verbandmittel
- Heilmittel
- Hilfsmittel

100% Erstattung für Psychotherapie

Für maximal 50 Sitzungen pro Jahr nach Vorleistung der GKV

Für GKV-Versicherte!



IM ERNSTFALL FINANZIELL GUT UNTERSTÜTZT: BAUSTEIN KREBS-SCHUTZ DIAGNOSEGELD

Wir stärken Sie in Ihrer finanziellen Verantwortung für sich selbst und Ihre Lieben!



Die Zeit während der Krebstherapie ist nicht nur psychisch und physisch belastend, sondern auch mit Ängsten und Sorgen um die Zukunft behaftet. Als ob die Diagnose nicht schon schlimm genug wäre, kommen oftmals noch finanzielle Probleme hinzu.

Damit die finanzielle Verantwortung Sie nicht zusätzlich belastet ...

Krebstherapien können Monate bis Jahre dauern, und trotz verbesserter und modernster Therapien ist eine Arbeit in vielen Fällen nur eingeschränkt bzw. gar nicht mehr möglich.

Doch die laufenden Kosten fallen trotzdem an – sei es nur für Sie allein oder für die ganze Familie. Darüber hinaus kostet die Krankheit zusätzlich Geld: z. B. für Kinderbetreuung, eine Haushaltshilfe oder Umbaumaßnahmen in Wohnung oder Haus.

... und Sie sich ganz auf Ihre Genesung konzentrieren können

Eine gute Risikovorsorge ist deshalb die beste Basis, um Ihren Lebensstandard auch bei Krankheit zu erhalten.

Der **Baustein Krebs-SCHUTZ Diagnosegeld** unterstützt Sie finanziell im Fall einer Krebsdiagnose: Sie erhalten eine **Kapitalzahlung von bis zu 10.000,- EUR**.

Für Sie zur freien Verwendung, z. B. anteilig für:

- Lebenshaltungs- und Haushaltskosten (Kleidung, Lebensmittel, Miete, Pflegeprodukte, Telefon etc.)
- Freizeitkosten (Haustiere, Urlaub, Kulturangebote etc.)
- finanzielle Unterstützung bei Zusatzbelastungen (Haushaltshilfe, Kinderbetreuung, barrierefreier Umbau der Wohnung oder des Hauses etc.)

TARIFBEITRÄGE, VERSION 04.2016

ADVIGON.KREBS-SCHUTZ

ANHANG ZU DEN BAUSTEINEN

MONATLICHE BEITRÄGE IN EUR

Alter	0–49	50–79	ab 80
Krebs-SCHUTZ Vorsorge (CV)	9,90	19,90	29,90
Krebs-SCHUTZ Stationär (CS)	4,90	8,90	14,90
Krebs-SCHUTZ Ambulant (CA)	14,90	50-Jährige zahlen ab 49,99 EUR. Ab 50 Jahren werden Rückstellungen zur Stabilisierung des Beitrages gebildet und der Beitrag wird abhängig vom Alter berechnet.	
Krebs-SCHUTZ Diagnosegeld (CD)	Für einen 14-jährigen Versicherten beträgt der monatliche Beitrag z. B. ab 2,55 EUR. Ein 20-Jähriger leistet einen Monatsbeitrag ab 2,98 EUR, ein 30-Jähriger ab 3,92 EUR. Mit 40 Jahren sind Sie z. B. mit einem Beitrag ab 5,33 EUR abgesichert, mit 50 Jahren bezahlen Sie ab 7,62 EUR.		

Alle für Sie aktuellen Beiträge finden Sie auf unserer Internetseite unter www.advigon.com.

Als erreichtes Alter gilt die Differenz zwischen dem laufenden Kalenderjahr und dem Geburtsjahr (Bausteine CA bis Alter 49, CV und CS). Die Bausteine CA ab Alter 50 und CD weisen eine monatsgenaue Kalkulation auf. Die Altersgruppeneinteilung kann sich bei einer gemäß der Allgemeinen Versicherungsbedingungen (AVB, Besonderer Teil in den jeweiligen Tarifbedingungen) stattfindenden Beitragsanpassung ändern.

Advigon Versicherung AG,
Postfach 1130, Pflugstraße 20,
9490 Vaduz, LIECHTENSTEIN.

Definition „Krebserkrankung“ (Auszug aus den Versicherungsbedingungen):

Krebs bezeichnet einen bösartigen Tumor mit Tendenz zur Metastasenbildung (Bildung von Tochtergeschwülsten). Unter den Begriff Krebs fallen auch die bösartigen Tumorformen des Bluts, der blutbildenden Organe und des Lymphsystems einschließlich Leukämie (Blutkrebs) sowie gutartige hirneigene Tumore (astrozytäre Tumore).

Für den Tarif Diagnosegeld gelten zusätzlich folgende Bedingungen:

- **MINDESTENS TUMORGRÖSSE T2**
Die Größe T2 beschreibt einen Tumor, der größer als 2 cm ist. Im Gegensatz dazu sind T1-Tumore besser und mit geringerer Therapieintensität heilbar.
- **LYMPHKNOTENMETASTASEN ODER FERNMETASTASEN**
Kleine Tumore der Größe T1 sind eingeschlossen, sofern sie bereits im Körper streuen. Denn dies verschlechtert die Heilungschancen erheblich.
- **GEHIRNTUMOR AB WHO II**
Ein Tumor mit WHO Grad I ist nicht eingeschlossen, da er histologisch gutartig ist und üblicherweise durch operative Entfernung geheilt werden kann.
- **LEUKÄMIE MIT ANÄMIE**
Bei einer Leukämieerkrankung werden gesunde rote und weiße Blutzellen von kranken weißen Blutkörperchen verdrängt. Leukämie mit Anämie ist in jedem Stadium eingeschlossen.
- **MORBUS HODGKIN ODER NON-HODGKIN-LYMPHOM ANN ARBOR II**
Dies ist eine bösartige Erkrankung des lymphatischen Systems, das Teil des Abwehrsystems des Körpers ist. Die Heilungschancen sind von der Zahl der befallenen Lymphknotenregionen abhängig. Ann Arbor I ist – ähnlich wie ein T1-Tumor – relativ einfach zu behandeln und daher nicht eingeschlossen.

Weitere Details sowie die vollständige Definition finden Sie in den Versicherungsbedingungen.



Die Advigon Versicherung AG ist Ihr professioneller Personenversicherer, wenn Sie sich gegen persönliche Lebensrisiken absichern möchten.

Unser Name ist abgeleitet aus dem Wort „advice“ (Beratung) und steht für einen exzellenten Rundumservice sowie für ein innovatives Produktangebot.

Wir bieten leistungsstarke Vorsorgelösungen und -konzepte, die Sie nachhaltig, optimal und nach Ihren individuellen Bedürfnissen absichern. Wir kümmern uns um sinnvolle Lösungen zur Risikoabsicherung, damit Sie erstklassig versorgt sind, wenn es darauf ankommt – denn: Ihre Lebensqualität liegt uns am Herzen.



Advigon.Krebs-SCHUTZ wurde in der Kategorie Biometrie als bestes Produkt im deutschen Markt mit dem Financial Advisors Award 2016 ausgezeichnet.

Biometrische Risiken sind alle versicherbaren Risiken, die das Leben aufgrund biologischer Veränderungen – z. B. durch eine Erkrankung wie Krebs – beeinflussen.



Online-Ratgeber zur Volkskrankheit Krebs:
www.advigon-blog.de

Advigon Versicherung AG
Postfach 1130
Pflugstraße 20
9490 Vaduz
LIECHTENSTEIN

InteressentenLine:
040 5555-4020

E-Mail: lv-angebot@advigon.com
Internet: www.advigon.com